

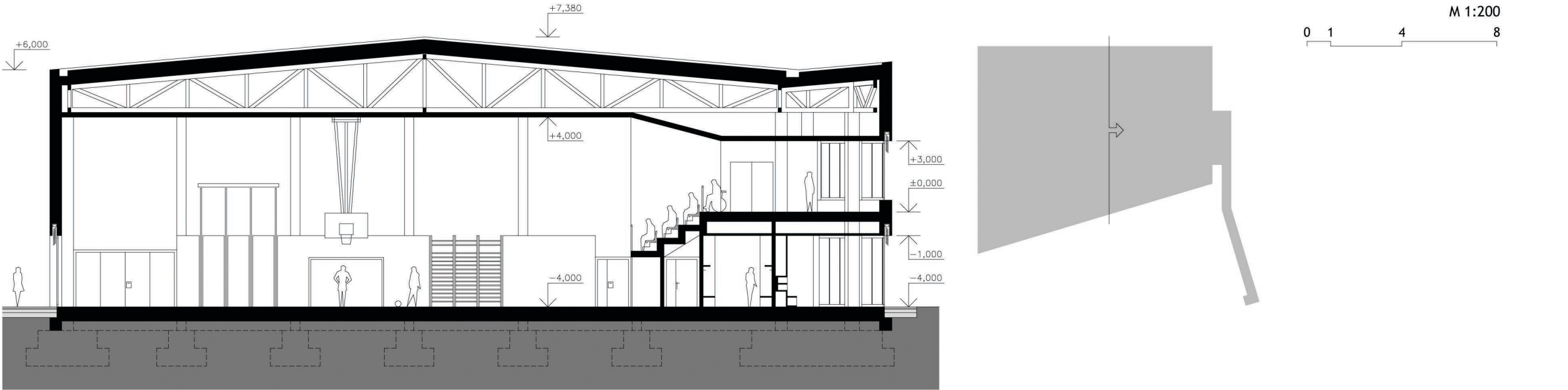
LEGENDA MÍSTNOSTÍ				PŮDORYS 1. PP			
0.01	CHODBA - ŠPINAVÁ ZÓNA	124,56	0.11	ŠATNA 3	14,00	0.21	WC ŽENY
0.02	VÝTAH	4,66	0.12	UMÝVÁRNA - ŠATNA 3	6,21	0.22	WC INVALIDÉ
0.03	KOMORA	4,66	0.13	PŘEZOUVÁNÍ - ŠATNA 4	-	0.23	POSILOVNA
0.04	PŘEZOUVÁNÍ - ŠATNA 1	-	0.14	ŠATNA 4	14,00	0.24	SPORTOVNÍ HALA
0.05	ŠATNA 1	14,00	0.15	UMÝVÁRNA - ŠATNA 4	6,21	0.25	SKLAD NÁŘADÍ 1 - HRŠTĚ A
0.06	UMÝVÁRNA - ŠATNA 1	6,21	0.16	ŠATNA A KABINET UČITELŮ	9,44	0.26	SKLAD NÁŘADÍ 2 - HRŠTĚ A
0.07	PŘEZOUVÁNÍ - ŠATNA 2	-	0.17	UMÝVÁRNA A WC UČITELŮ	7,07	0.27	SKLAD NÁŘADÍ 3 - HRŠTĚ A
0.08	ŠATNA 2	14,00	0.18	CHODBA - ČISTÁ ZÓNA	59,40	0.28	SKLAD NÁŘADÍ 4 - ROZHODČÍ
0.09	UMÝVÁRNA - ŠATNA 2	6,21	0.19	ÚKLID - ČISTÁ ZÓNA	3,24	0.29	SKLAD NÁŘADÍ 5 - HRŠTĚ B
0.10	PŘEZOUVÁNÍ - ŠATNA 3	-	0.20	WC MUŽI	12,55	0.30	SKLAD NÁŘADÍ 6 - HRŠTĚ B
0.31	SKLAD NÁŘADÍ 7 - HRŠTĚ B	6,60	0.32	SKLAD NÁŘADÍ HLAVNÍ	30,52	0.33	VSTUP SPOJOVACÍ CHODBY DO ŠKOLY
0.34	ÚKLID - ŠPINAVÁ ZÓNA	3,13	0.35	PŘEZOUVÁNÍ - HOROLEZCI	-	0.36	ŠATNA - HOROLEZCI
0.37	WC - HOROLEZCI	3,23	0.38	UMÝVÁRNA - HOROLEZCI	6,38	0.39	HOROLEZECKÁ STĚNA
0.40	SKLAD - HOROLEZCI	7,50					

KONSTRUKČNÍ A TECHNOLOGICKÉ ŘEŠENÍ

Nosnou soustavou objektu sportovní haly je dvoulodní skeletový systém, tvořený monolitickými železobetonovými sloupy a montovanými ocelovými příhradovými vazníky, na kterých spočívá konstrukce střechy. Vazníky budou uloženy v příčném směru. Mezi vazníky budou v podélném směru rozmístěna montovaná ocelová příhradová stůžidla. Založení objektu je předpokládáno povrchové, prostřednictvím železobetonových základových patek a pasů. Nosné sloupy budou do základových patek vetknuty. Stropní konstrukce nad 1. PP (dvoupodlažní částí budovy), stupňovitá konstrukce tribuny a vnitřní schodiště jsou navrženy monolitickou železobetonovou deskou.

Sportovní hala bude koncepčně řešena jako budova s téměř nulovou spotřebou energie. Požadovaných vlastností bude dosaženo technickým řešením tepelné obálky budovy a technologickými systémy hospodáření s energií. Vytápění budovy sportovní haly je uvažováno teplovzdušné, systémem vzduchotechniky s rekuperací. Zdrojem tepla je předpokládána stávající kotelna v budově gymnázia, ve které bude adekvátně rozšířena technologie kondenzačních kotlů. Uvažováno je i doplnění obnovitelného zdroje energie do systému, v podobě tepelného čerpadla nebo solárních či fotovoltaických panelů.

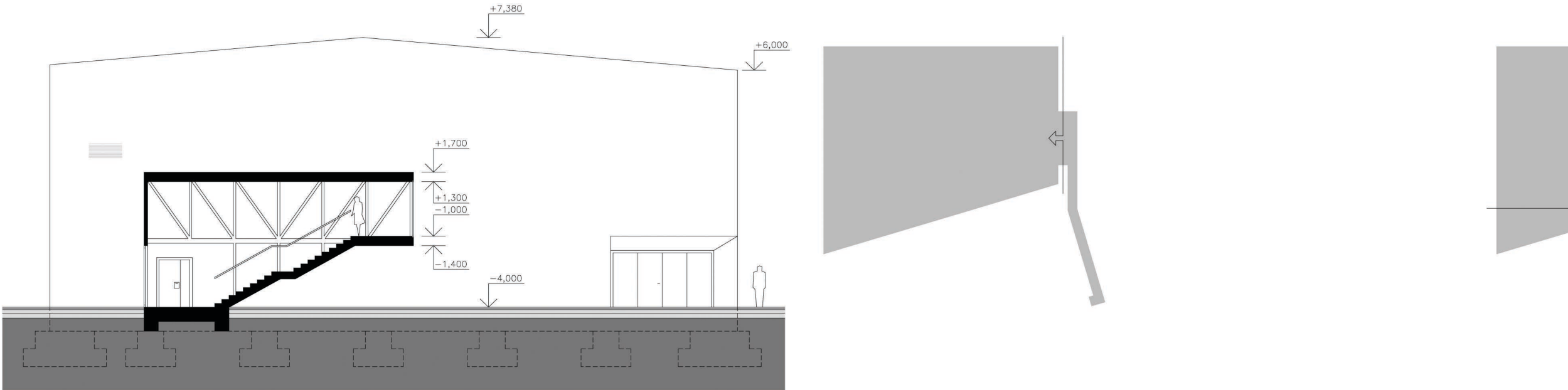
ŘEZ PŘÍČNÝ A-A'



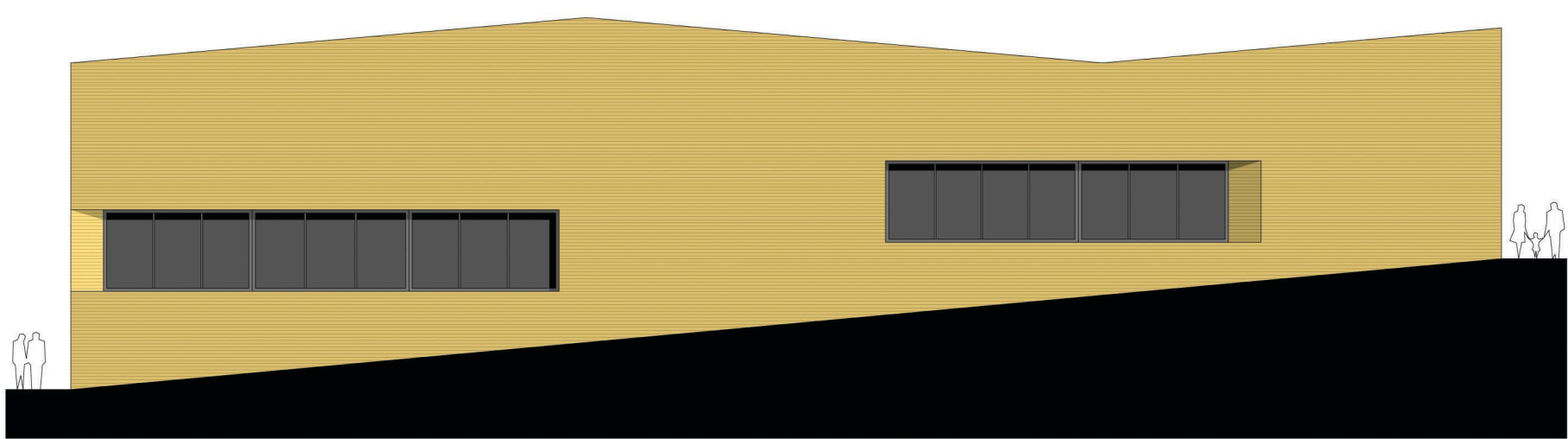
ŘEZ PŘÍČNÝ B-B'



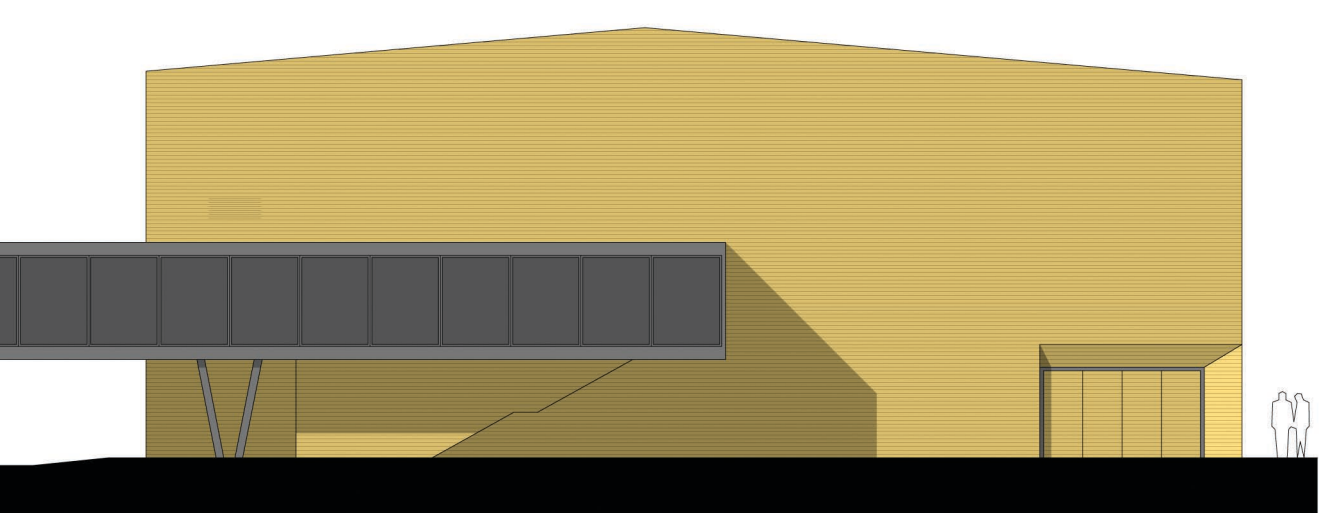
ŘEZ PŘÍČNÝ F-F'



POHLED ZÁPADNÍ / BOČNÍ

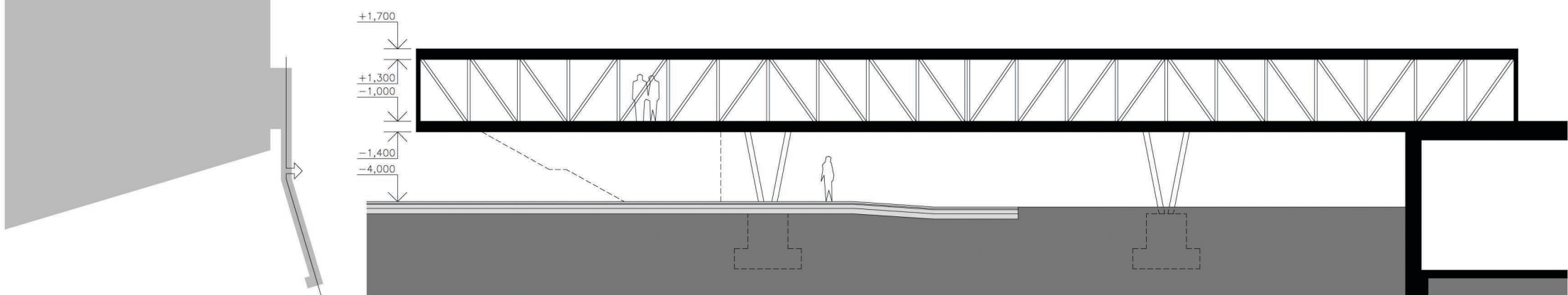


POHLED VÝCHODNÍ / BOČNÍ

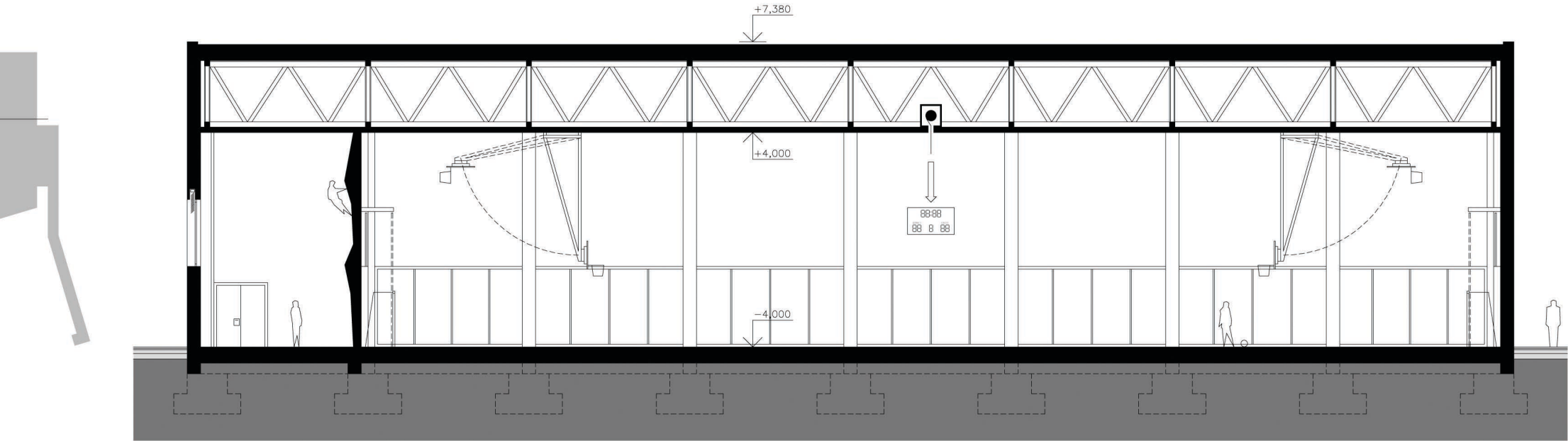


LEGENDA MÍSTNOSTÍ				PŮDORYS 1. NP			
1.01	VSTUPNÍ ZADVEŘÍ	13,40	1.06	WC INVALIDÉ	4,00	1.11	ÚKLID - BUFET
1.02	VSTUPNÍ VESTIBUL	188,80	1.07	PŘEBALOVACÍ KABINA	5,98	1.12	ŠATNA - BUFET OBSLUHA
1.03	SCHODIŠTĚ	11,75	1.08	WC ŽENY	8,77	1.13	WC - BUFET OBSLUHA
1.04	VÝTAH	4,66	1.09	WC MUŽI	8,92	1.14	PŘÍPRAVNA - BUFET
1.05	ÚKLID	3,32	1.10	SKLAD - BUFET	8,89	1.15	VÝDEJ - BUFET / INFORMACE
1.16	PŘEDSÁL TRIBUNY / ŠATNA / GALERIE	134,06	1.17	TRIBUNA (126 MÍST)	77,83	1.18	STROJOVNA VZDUCHOTECHNIKY
1.19	SPOJOVACÍ CHODBA DO ŠKOLY	86,63					

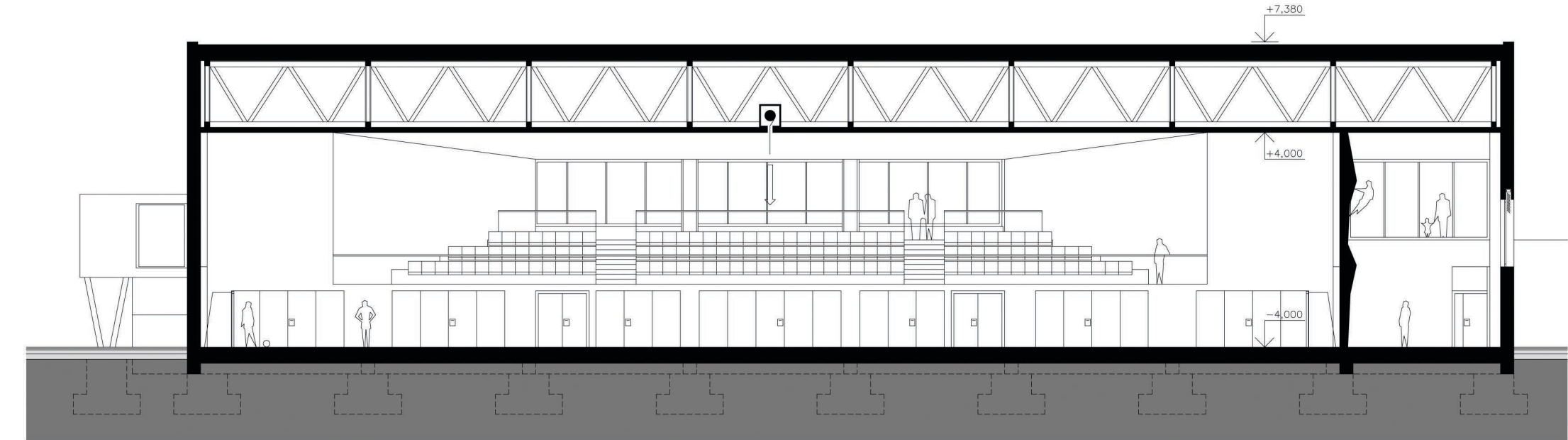
ŘEZ PODÉLNÝ G-G'



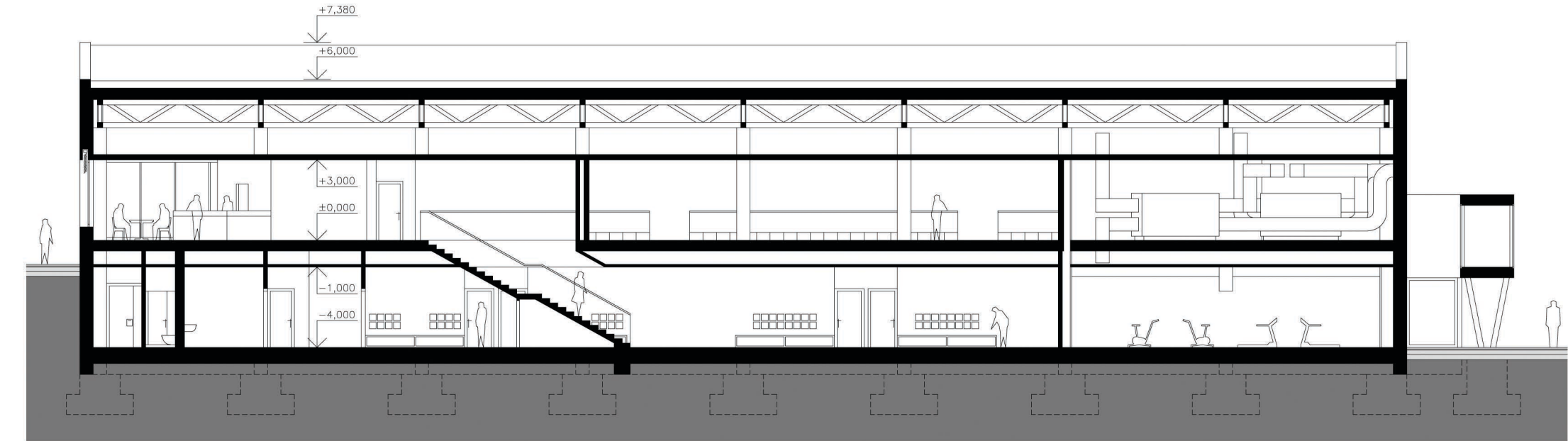
ŘEZ PODÉLNÝ C-C'



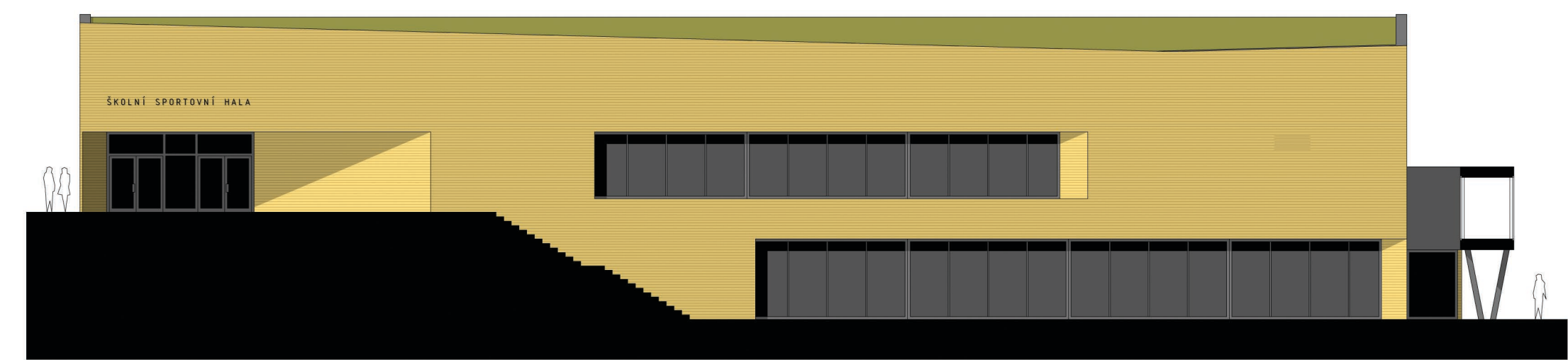
ŘEZ PODÉLNÝ D-D'



ŘEZ PODÉLNÝ E-E'



POHLED JIŽNÍ / ČELNÍ



POHLED SEVERNÍ / ZADNÍ

